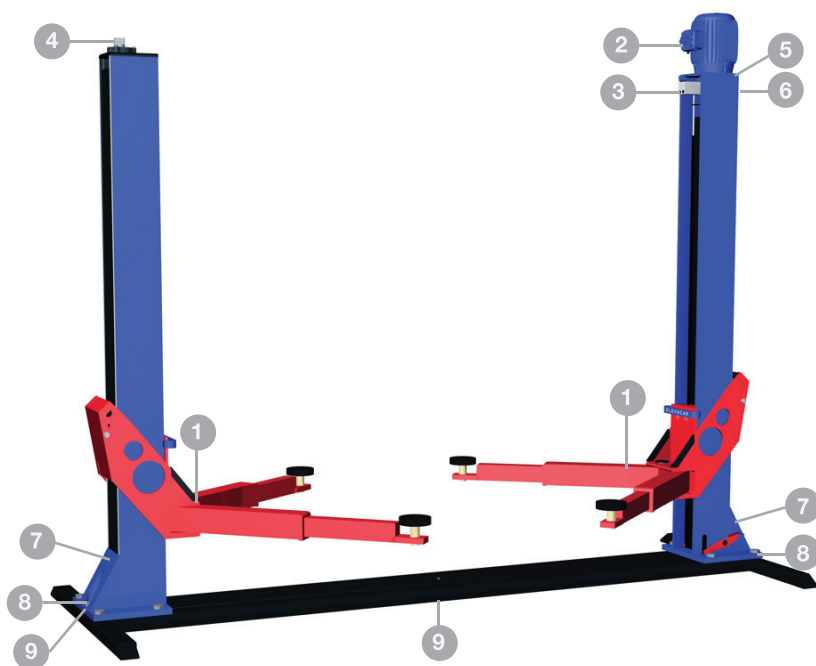


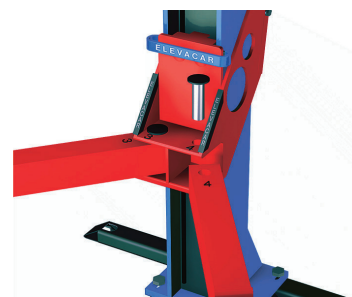
Manual S2500

- [1] Montagem
- [2] Alteração de Voltagem (220/380)
- [3] Ligação Elétrica
- [4] Acionamento Manual
- [5] Troca do Óleo da Caixa Redutora
- [6] Bujão de Sangramento da Caixa Redutora
- [7] Reservatório do Óleo para Lubrificação das Porcas
- [8] Bujão de Sangramento
- [9] Lubrificação e Manutenção da corrente de transmissão
- [10] Peças (Conjunto Móvel)
- [11] Peças (Coluna do Motor)
- [12] Peças (Coluna sem Motor)



[1] Montagem

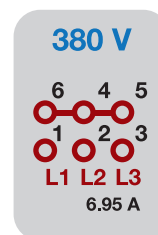
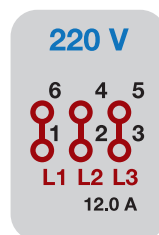
- 2.1 Verifique a coincidência das numerações dos braços com o cursor.
- 2.2 Lubrifique com graxa ou óleo o alojamento e o pino antes de montar.



[2] Alteração de voltagem (220 / 380)

- 3.1 Verifique se a tensão especificada no motor coincide com a voltagem da sua rede elétrica.

NOTA: Caso contrário, abra a tampa do motor e altere conforme o esquema ao lado.



[3] Ligação elétrica

- 3.1 Recomendamos trazer o cabo elétrico de cima até a chave elétrica do Elevacar.

Cabo elétrico recomendado 3x2,5 mm².

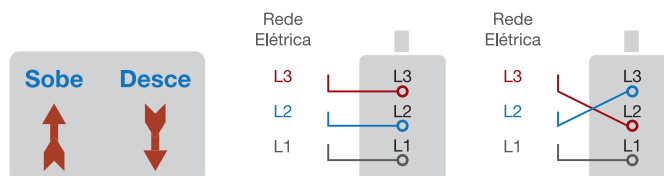
- 3.2 Antes de acionar o Elevacar dê um rápido toque no pedal.
- 3.3 O sentido do movimento do conjunto móvel deve corresponder ao indicado na plaqueta.

NOTA: Caso o movimento for contrário, inverta duas fases (fios) da rede elétrica ou na chave elétrica como o esquema ao lado.

NOTA: Caso ocorra funcionamento contrário:

No Limite Inferior, apenas um pedal poderá ser acionado (só que o conjunto móvel não irá subir).

No Limite Superior, ocorre o completo bloqueio do sistema. Libere o Elevacar abaixando 10 cm através do acionamento manual.



[4] Acionamento manual

4.1 Caso ocorra falta de energia elétrica ou bloqueamento, utilize uma chave de boca (32 mm) para dar movimento ao Elevacar.

4.2 Na tampa do mancal está indicado o sentido do movimento (sobe-desce).



[5] Troca do Óleo da caixa redutora

5.1 O Elevacar é dotado de caixa redutora que contém óleo especial de fábrica.

NOTA: Efetue a troca de óleo a cada 3 anos.
Óleo recomendado: SAE - 140 EP (350 ml).



[6] Bujão de sangramento da caixa redutora

4.1 Caso ocorra falta de energia elétrica ou bloqueamento, utilize uma chave de boca (32 mm) para dar movimento ao Elevacar.

4.2 Na tampa do mancal está indicado o sentido do movimento (sobe-desce).



[7] Reservatório do Óleo para lubrificação das porcas

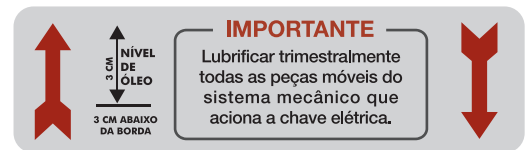
7.1 Os reservatórios seguem vazios para evitar vazamento de óleo durante o transporte.

7.2 Acione o Elevacar para que o conjunto móvel vá até a metade de seu curso, afaste a fita para o lado, e com o auxílio de um funil coloque óleo até o nível indicado na plaqueta.

NOTA: Verifique o nível do óleo mensalmente e complete se necessário.

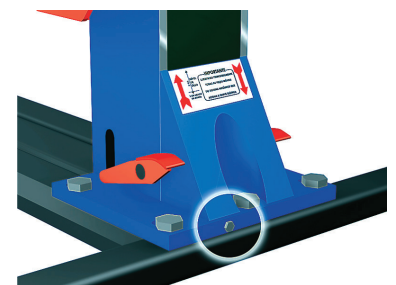
NOTA: Efetue a troca do óleo anualmente.

Óleo recomendado: SAE - 90 EP ou SAE - 140 EP.



[8] Bujão de sangramento

8.1 Para sangrar o óleo dos reservatórios das porcas, remova o bujão existente na sapata de cada coluna.

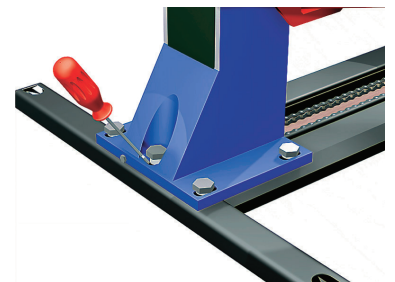


[9] Lubrificação e Manutenção da corrente de transmissão

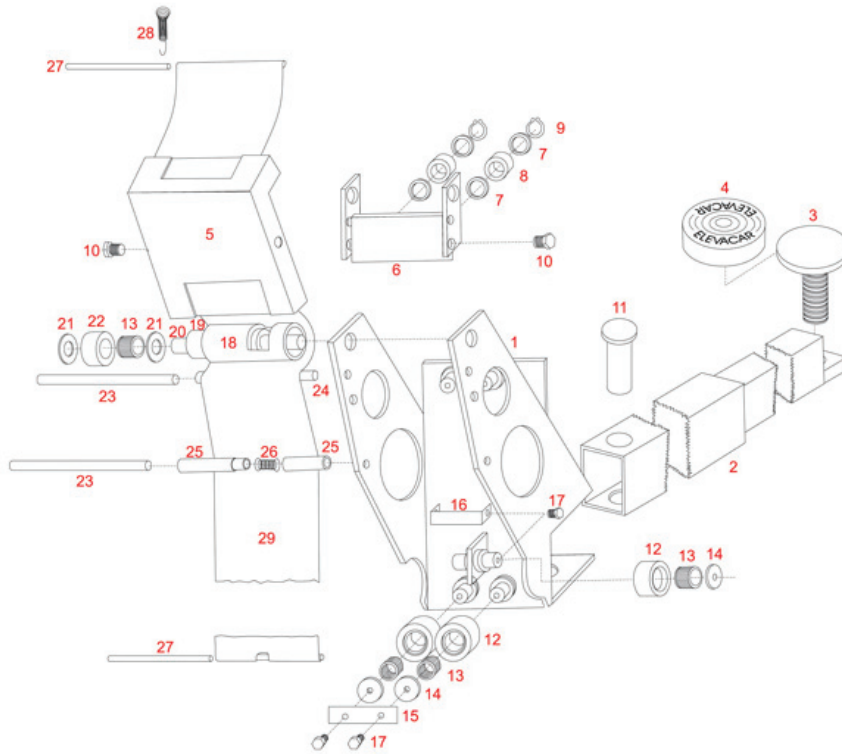
9.1 Trimestralmente remova a tampa de proteção da corrente, acione o Elevacar e apenas com um pincel lubrifique a corrente evitando o excesso de óleo para não escorrer sobre o piso.

9.2 Verifique a tensão da corrente, caso necessário solte os parafusos da coluna do motor afastando-a para fora com uso de uma chave de fenda. Nas colunas sem motor o procedimento é o mesmo observando o alongamento dos furos.

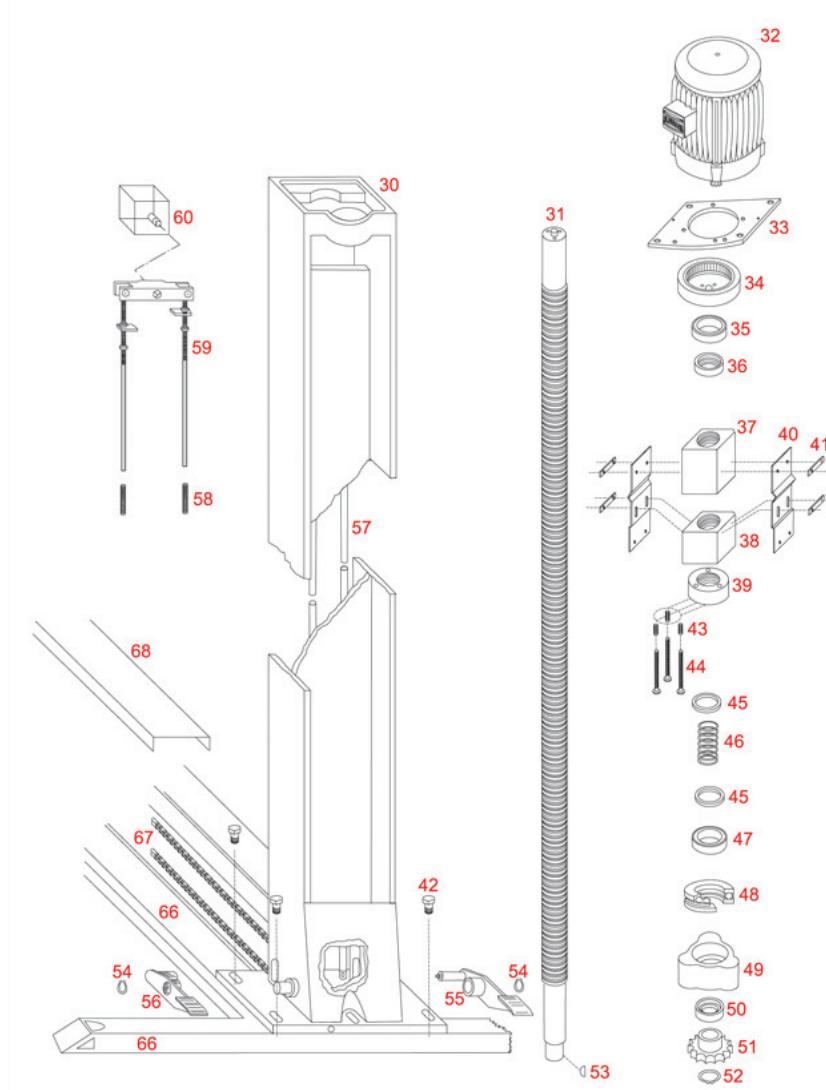
NOTA: Não deixe a corrente muito esticada para não comprometer a sua vida útil.



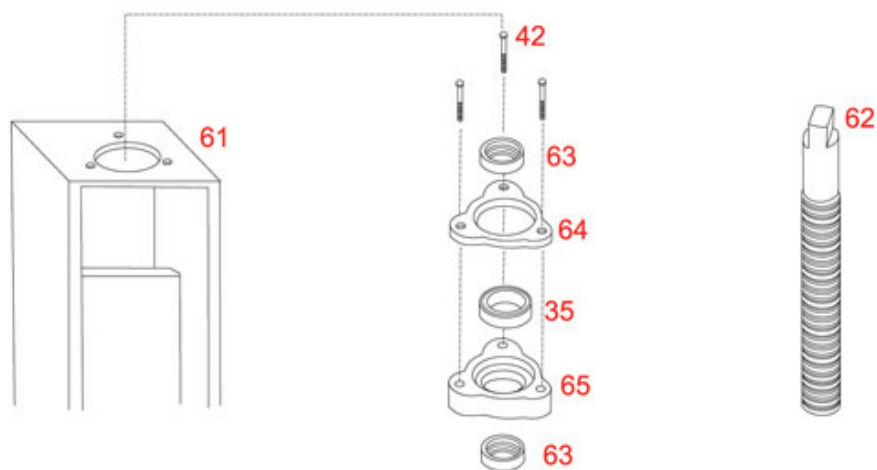
[10] Peças (Conjunto Móvel)



[10] Peças (Coluna do Motor)



[10] Peças (Coluna sem Motor)



1	Cursor	18	Rolete de Nylon	35	Rolamento Superior	52	Anel Trava do Varão (E-28)
2	Braço	19	Rolete Separador	36	Retendor da Caixa Redutora	53	Chaveta
3	Sapata de Apoio	20	Pino Principal	37	Porca Principal	54	Anel Trava do Pedal (E-25)
4	Apoio de Borracha	21	Arruela de Encosto	38	Porca de Arrasto	55	Pedal Direito
5	Tampa do Cursor	22	Roldana Externa	39	Porca de Segurança	56	Pedal Esquerdo
6	Suporte da Porca	23	Pino do Desvia Fita	40	Chapa Fletora	57	Vareta da Chave Elétrica
7	Arruela de Nylon	24	Desvia Fita	41	Trava da Porca	58	Mola da Chave Elétrica
8	Roldana do Suporte da Porca	25	Desvia Fita com Mola	42	Parafuso	59	Balancin da Chave Elétrica
9	Anel Trava (E-25)	26	Mola do desvia Fita	43	Molas da Porca	60	Chave Elétrica
10	Parafuso da tampa do Cursor	27	Pino da Fita	44	Parafusos da Porca	61	Coluna sem Motor
11	Pino do Braço	28	Mola Tensionadora da Fita	45	Arruela de Nylon	62	Varão
12	Roldana Interna	29	Fita	46	Mola do Varão	63	Retendor Superior
13	Gaiola de Agulhas	30	Coluna do Motor	47	rolamento do Mancal Inferior	64	Tampa do Mancal
14	Arruela da Roldana	31	Varão de Rosca do Motor	48	Rolamento de Encosto	65	Mancal Superior
15	Trava da Roldana	32	Motor	49	Mancal Inferior	66	Base
16	Trava em "U" da Roldana	33	Tampa da Caixa Redutora	50	Retendor do Mancal Inferior	67	Corrente
17	Parafuso da Roldana	34	Engrenagem Planetária	51	Engrenagem da Corrente	68	Tampa da corrente



www.elevacar.com.br
elevacar@elevacar.com.br

Rua Pedro Kuss, 909 - Caixa Postal 141 - 89600-000 - Joaçaba - SC
Fone: (49) 3522 2255 - Fax: (49) 3522 0388